



P. Parcé



P. Parcé

## Les aménagements constitutifs

**C**  
**A**  
**U**  
**E**

CONSEIL D'ARCHITECTURE D'URBANISME ET D'ENVIRONNEMENT  
10, RUE DU THÉÂTRE 66000 PERPIGNAN  
T. 04 68 34 12 37 / F. 04 68 34 80 90 / cauepo@wanadoo.fr



P. Parcé



en partenariat avec



► pour les renseignements réglementaires et administratifs, consultez :

**DIREN Languedoc-Roussillon**  
58 avenue Marie de Montpellier - CS 79034  
34965 MONTPELLIER Cedex 2  
tél : 04 67 15 41 41  
diren@languedoc-roussillon.ecologie.gouv.fr

**Mairies de Collioure, Port-Vendres, Banyuls-sur-mer, Cerbère** en fonction de la parcelle concernée

### Organismes à contacter

► pour les renseignements techniques, consultez :

**Syndicat des AOC Banyuls et de l'AOC Collioure**  
Mas Reig  
66650 BANYULS-SUR-MER  
tél : 04 68 21 45 73  
cru.banyuls@wanadoo.fr

**GDA du Cru Banyuls**  
BP 67 - Route des Mas - ZA  
66651 BANYULS-SUR-MER Cedex  
tél : 04 68 88 12 50  
gdacb@wanadoo.fr

**CAUE des Pyrénées-orientales**  
10 rue du Théâtre  
66000 PERPIGNAN  
tél : 04 68 34 12 37  
cauepo@wanadoo.fr

**Chambre d'Agriculture des Pyrénées-orientales**  
19 avenue de Grande Bretagne  
66025 PERPIGNAN CEDEX  
tél : 04 68 35 74 00  
accueil@pyrenees-orientales.chambagri.fr

Sites classés  
des vignobles de  
la Côte Vermeille

guide pratique et de  
recommandations

3

# Un système de gestion des eaux sophistiqué

Le territoire des Crus Banyuls et Collioure présente un relief de côte rocheuse très découpée par l'alternance de crêtes étroites et de vallées profondes. Les pentes y sont très fortes (l'altitude varie de 0 à 1000m en moins de 7km), tournées vers l'Est, face au vent et exposées à de fortes précipitations, principalement lors des pluies orageuses d'automne, alors qu'en été, la sécheresse y est chronique.

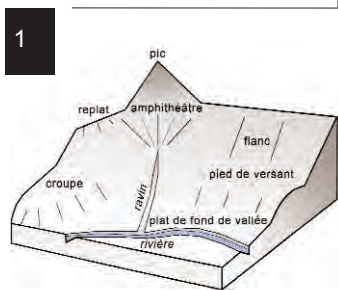
La roche-mère est formée de schiste. Le sol présente de faibles réserves hydriques.

A côté de ces contraintes, le site présente des atouts : l'ensoleillement y est exceptionnel (durées d'insolation les plus importantes au printemps et en été, à la période du développement végétatif de la vigne), les températures douces et le gel très rare.

C'est en composant avec ce territoire, ses caractéristiques morphologiques, climatiques, ... que les vignerons l'ont façonné. Ils ont installé un vaste système de gestion, collecte et canalisation des eaux, afin de préserver les sols de l'érosion lors des pluies orageuses. Son implantation a présidé à l'organisation des terrasses qui ont permis la mise en culture de ce territoire.

## Une implantation liée au relief : organisation des *agulles* maîtres

Les différentes morphologies du relief identifiées pour expliquer le cheminement des *agulles*

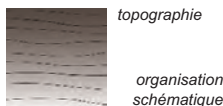


Les parcelles sont aménagées autour de structures bâties verticales : les *agulles* maîtres. Elles sont aménagées dans des micro-thalwegs, parcourent le versant du haut en bas de la parcelle, collectent les eaux de ruissellement et les dirigent vers les ravins et cours d'eau.

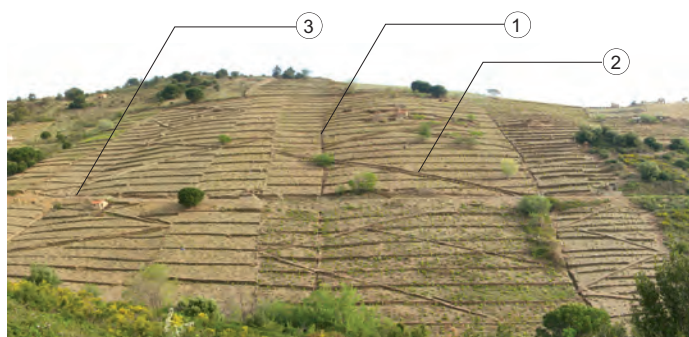
Le cheminement des *agulles* maîtres est étroitement lié à la morphologie du relief sur lequel elles s'installent :

- ▶ **dans les versants** : elles sont implantées parallèlement les unes aux autres, à une trentaine de mètres d'intervalle et délimitent les parcelles.
- ▶ **dans les amphithéâtres** : divergentes en haut de la pente, elles convergent vers les ravins situés en contre-bas.
- ▶ **sur les croupes** : convergentes en haut de la pente, elles divergent en bas de pente vers les cours d'eau qui les bordent.

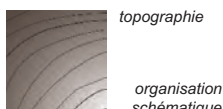
### VERSANT



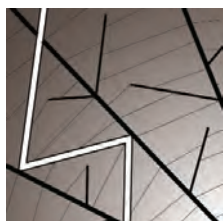
- ① *agulla* maître
- ② zigzag
- ③ piste



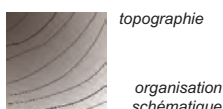
### AMPHI-THÉÂTRE



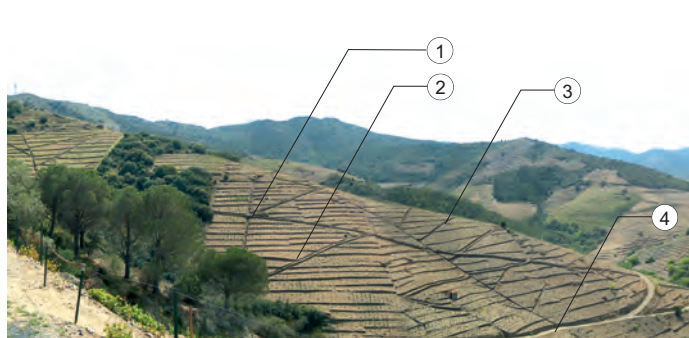
- ① *agulla* maître
- ② *agulla* secondaire
- ③ peu de gall
- ④ piste
- ⑤ cheminement



### CROUPE



- ① *agulla* maître
- ② zigzag
- ③ *agulla* secondaire
- ④ piste



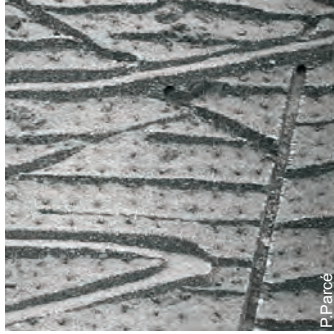
## Agulles secondaires

Sur ces structures verticales se connectent des structures diagonales : *agulles* secondaires, *peus de gall* et zigzags qui interceptent le ruissellement superficiel en provenance des structures horizontales : les terrasses, et le concentrent dans les *agulles* maîtres.

*Peu de gall* : intersection d'une *agulla* maître et de deux *agulles* secondaires



zigzag, *agulles* et *feixes*



## Terrasses et mise en culture

Les terrasses, appelées également *feixes*, jouent un rôle principal de récupération des eaux de ruissellement dont elles détournent l'écoulement perpendiculairement à la pente vers les structures diagonales ou verticales, réduisant ainsi leur pouvoir érosif. Elles permettent aussi d'augmenter la profondeur du sol, facteur indispensable pour la mise en culture, et, par voie de conséquence, sa capacité à stocker l'eau pour répondre aux besoins des plantes, ce qui joue en outre un rôle dans la diminution du ruissellement.

**Lexique**  
**agulla** (pluriel : **agulles**, prononcer : "agouille")  
rigole souvent pavée et parementée

**agulles maîtres**  
structures bâties verticales parallèles à la pente principale du sol, aménagées dans des micro-thalwegs, qui collectent les eaux de ruissellement et les dirigent vers les ravins ou les cours d'eau

**agulles secondaires**  
structures bâties diagonales qui interceptent le ruissellement en provenance des terrasses et le concentrent vers les *agulles* maîtres

**peu de gall** (littéralement pied de coq)  
réseau en forme de patte d'oie formé par une *agulla* maître et deux *agulles* secondaires

**zigzag**  
nom donné aux cheminements, du fait de leur forme

**feixa** (pluriel : **feixes**, prononcer : "feicha")  
bande de terre soutenue par un mur (= terrasse)

2

## Des cheminements intégrés au réseau hydraulique

Si les zigzags participent à la collecte des eaux de ruissellement, ils sont principalement utilisés pour faciliter le cheminement à l'intérieur de la vigne, notamment pour les animaux (chemins muletiers), et traversent généralement plusieurs parcelles. Leur jonction avec les *agulles* maîtres et secondaires est minutieusement traitée afin de ne pas entraver l'écoulement des eaux. Les *agulles* maîtres et les terrasses peuvent également recevoir quelques aménagements spécifiques pour améliorer l'accessibilité des hommes et/ou animaux : emmarchements, escaliers, ...

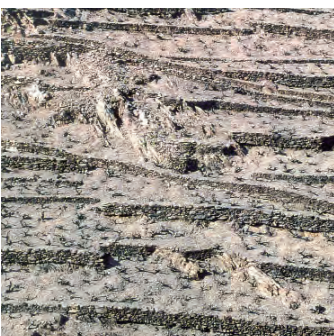
*le chemin s'incurve au droit de l'agulla pour y diriger les eaux de ruissellement*



*passage d'une agulla sous un chemin*



*marches volantes ancrées dans une murette*



## Des matériaux issus du site

Si la marque de l'homme est indéniable par la géométrie marquée qui se dégage du paysage (verticales, diagonales et horizontales), c'est également une sensation d'harmonie qui saisit l'observateur. Ce sentiment provient de l'uniformité des couleurs et matières liée principalement à l'utilisation des matériaux locaux, issus du site.

*Jeu de formes dans une harmonie de couleurs et de matières.  
Les murettes créent des ondulations autour de la roche affleurante*

Les pierres en schiste trouvées sur place, lors du dérochement ou provenant de l'épierrement, sont appareillées sans liant (technique de la pierre sèche) et utilisées pour réaliser l'ensemble des ouvrages hydrauliques et architecturaux.

Ces éléments ne s'installent pas comme antagonistes du lieu dans lequel ils s'inscrivent mais le soulignent et le révèlent. Ils témoignent d'un savoir-faire maîtrisé, laissant place à la créativité des vigneron-sculpteurs : si la cohérence d'ensemble est indéniable, on peut observer la trace de la singularité des bâtisseurs dans les détails constructifs employés.

## Les casots, éléments du patrimoine vernaculaire agricole

### Casot circulaire



Les cabanons les plus anciens ont un plan circulaire, rectangulaire ou presque carré et sont couverts par une voûte de pierres sèches encorbellées (les pierres d'une même assise sont disposées en surplomb par rapport à celles de l'assise inférieure) et inclinées vers l'extérieur.

Les casots sont fréquemment adossés à la paroi rocheuse ou à la murette d'une terrasse. Ils s'installent souvent à proximité d'un cheminement d'accès et/ou d'une citerne connectée à une *agulla*.

Ces cabanons qui servaient autrefois d'abri ou de remise pour le matériel viticole, sont intégrés aux lignes géométriques des terrasses et cheminements.



3

Arbre isolé auprès d'un casot

## Une végétation basse et "géométrique"

Le paysage des sites classés de la Côte Vermeille est un paysage de vignoble. Les pieds de vigne s'y installent parallèlement aux murettes des terrasses, afin de freiner l'écoulement de l'eau et de limiter l'érosion du sol. Cette végétation basse organisée de manière linéaire accentue les lignes horizontales du paysage.

Seuls quelques arbres isolés ponctuent verticalement ce paysage : soit à proximité d'un casot, où ils ont été plantés pour leur ombre, soit auprès d'une *agulla*, où ils ont trouvé un terrain humide et favorable.

## Lexique

### casot

nom donné aux cabanons. Si les plus anciens sont en schiste, les plus récents sont souvent en parpaings ou briques et enduits.

### vernaculaire

L'architecture vernaculaire est une appellation recouvrant les méthodes de construction qui utilisent les ressources disponibles localement pour répondre aux besoins locaux.

La connaissance constructive y est souvent véhiculée par les traditions locales et s'appuie plutôt, mais pas uniquement, sur une connaissance empirique acquise à travers des tentatives et des échecs. Elle est généralement transmise de génération en génération plutôt que soutenue par la connaissance de la géométrie et la physique.

## Un paysage ouvert, offrant de multiples points de vue

Les caractéristiques structurantes de ce lieu en font un paysage très ouvert qui se révèle à différentes échelles.

De loin, on perçoit les ouvrages hydrauliques principaux (*agalles* verticales et diagonales) qui soulignent les différents reliefs (amphithéâtre, croupe,...). En s'approchant, se révèlent les lignes horizontales et parfois ondulantes (à proximité des affleurements rocheux) des terrasses. De près, on reconnaît le savoir-faire des vignerons qui ont bâti, qui entretiennent l'ensemble des ouvrages architecturaux : appareillage en pierre sèche des murettes, des *agalles*, ...

*Vue éloignée sur le vignoble : les lignes horizontales se glissent entre les affleurements rocheux et les structures hydrauliques verticales et diagonales*

